

ΈΛΕΓΞΕ ΤΟ ΜΟΝΟΣ ΣΟΥ

Μαθητική Ομάδα: Γ' τάξη ΕΠΑΛ - ΕΚ (Εργαστηριακού Κέντρου) Λιβαδειάς της ειδικότητας Οχημάτων

Υπεύθυνος εκπ/κός: Μπαλτσιώτης Λάμπρος(Τεχνολόγος Οχημάτων)

Έρχεται Πάσχα. Μια ανοιξιάτικη γιορτή που συνδυάζεται με αύξηση της κυκλοφορίας των αυτ/των. Το ιδανικό θα ήταν, πριν ξεκινήσουμε για κάποιο ταξίδι να περάσουμε από κάποιο συνεργείο για έλεγχο της καλής του λειτουργίας. Δυστυχώς λόγω οικονομικής κατάστασης, αυτό δεν αποτελεί πάγια τακτική. Υπάρχουν όμως κάποιοι έλεγχοι που μπορούμε να κάνουμε μόνοι μας, ώστε να περιορίσουμε την πιθανότητα ατυχών συμβάντων στη διάρκεια του ταξιδιού μας .

Παρακάτω περιγράφονται κάποιοι από αυτούς καθώς και η διαδικασία αλλαγής ελαστικών:

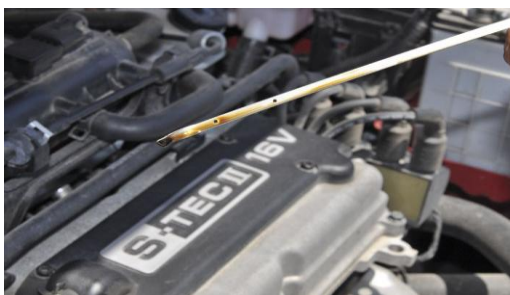
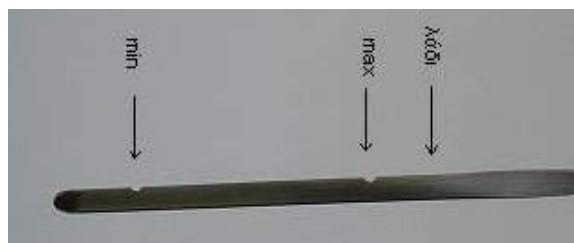
Έλεγχος στάθμης λαδιού κινητήρα

Ο έλεγχος της στάθμης του λιπαντικού αποτελεί μια αναγκαία ενέργεια που όλοι μπορούμε να πραγματοποιήσουμε, για να εξασφαλίσουμε την ορθή λειτουργία του κινητήρα του αυτοκινήτου

Προβείτε στον έλεγχο στάθμης λαδιού του κινητήρα τουλάχιστον πέντε λεπτά αφότου τον σβήσατε. Το αυτοκίνητο πρέπει να είναι σταθευμένο σε οριζόντιο σταθερό έδαφος ώστε να πάρω σωστή ένδειξη για τη στάθμη των υγρών



1.Στο χώρο του κινητήρα, εντοπίστε το καπάκι των λαδιών αλλά και τον δείκτη (κυρίως, με κίτρινο χρώμα). Αφαιρέστε το δείκτη και καθαρίστε τον.



2.Βάλτε τον καθαρισμένο δείκτη με την κίτρινη λαβή στη θέση του. Περιμένετε λίγα δευτερόλεπτα και στη συνέχεια ξανατραβήξτε τον έξω για να δείτε αν η ποσότητα του λαδιού είναι κοντά στο ανώτερο προβλεπόμενο όριο, με βάση τα διακριτικά σημάδια που έχει ο δείκτης.

Έλεγχος και συμπλήρωση υγρών φρένων



Σιγουρευτείτε ότι το αυτοκίνητο είναι σταθμευμένο σε επίπεδο σημείο. Καθαρίστε το εξωτερικό του δοχείου των υγρών φρένων, για να διακρίνετε το επίπεδο της στάθμης. Η στάθμη θα πρέπει να βρίσκεται ανάμεσα στις ενδείξεις "MAX" και "MIN".



Αν χρειάζεται να συμπληρώσετε υγρά στο δοχείο, ξεβιδώστε και βγάλτε το καπάκι του δοχείου. Συνήθως, το μέσα μέρος από το καπάκι μπαίνει μέσα στο υγρό, οπότε βγάλτε το προσεκτικά και ακουμπήστε το σε ένα καθαρό πανί για να μη στάζει.

Γεμίστε με υγρό μέχρι την ένδειξη "MAX". Χρησιμοποιήστε καλής ποιότητας υγρά φρένων, που ανταποκρίνονται στα διεθνή στάνταρτ (DOT 4 ή DOT 5, ανάλογα με τη χρονολογία του μοντέλου).

Βιδώστε το καπάκι στο δοχείο και πετάξτε το πανί που χρησιμοποιήσατε για να σκουπίσετε το καπάκι ή το δοχείο, καθώς θα έχει "τραβήξει" υγρό, που είναι επικίνδυνο για την υγεία σας



Πώς να αλλάξω λάστιχο στο αυτοκίνητό μου

Σε περίπτωση που σας "πιάσει" λάστιχο, η πρώτη κίνηση που θα κάνετε είναι να μετακινήσετε το αυτοκίνητο προσεκτικά, με αργούς ρυθμούς (έτσι ώστε να μην καταστραφεί το λάστιχο και η ζάντα), σε συμπαγές έδαφος, με όσο το δυνατόν μικρότερη κλίση.

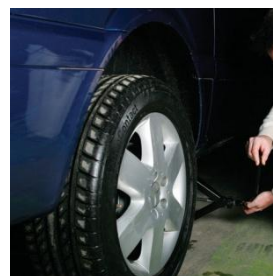
- Αν δεν υπάρχει κάποιο ασφαλές σημείο και αναγκαστικά σταματήσατε στο δρόμο, τοποθετήστε το αυτοκίνητο όσο πιο δεξιά γίνεται και βάλτε το προειδοποιητικό τρίγωνο σε απόσταση ασφαλείας.
- Κατόπιν τραβήξτε το χειρόφρενο με πρώτη ταχύτητα στο κιβώτιο και βγάλτε τη ρεζέρβα με τα απαραίτητα εργαλεία. Τοποθετήστε το γρύλο στο σημείο που επιδεικνύει το βιβλίο χρήσης του κατασκευαστή.

5 κινήσεις για την αλλαγή ελαστικού



1. Βγάλτε τον εφεδρικό τροχό

2. Τοποθετήστε το γρύλο στο σωστό σημείο του αμαξώματος, σε συμπαγές και επίπεδο έδαφος



3. Ξεβιδώστε ελαφρά τα μπουλόνια με το ειδικό κλειδί.

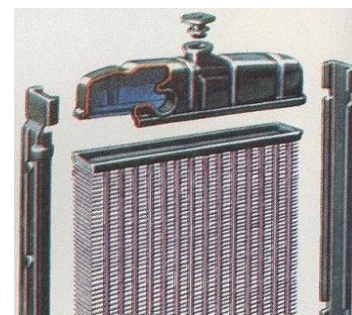
4. Ανυψώστε το όχημα, έτσι ώστε το σκασμένο λάστιχο να μην ακουμπάει στο έδαφος (5-7 εκ. από το δρόμο).



5. Βγάλτε τον τροχό με το σκασμένο λάστιχο και τοποθετείστε τη ρεζέρβα. Σφίξτε τα μπουλόνια και προσέξτε να μη βιδωθούν στραβά.

Έλεγχος του κυκλώματος του ψυγείου – Συμπλήρωμα αντιψυκτικού

Ο έλεγχος και σε κάποιες περιπτώσεις το συμπλήρωμα αντιψυκτικού, κρίνεται απαραίτητος πριν κάθε μεγάλο ταξίδι, ιδιαίτερα όμως τους καλοκαιρινούς μήνες ή στα αυτοκίνητα της πόλης που έχουν «καταπονηθεί» από την κίνηση! Πριν λοιπόν «βάλεις μπροστά» το αυτοκίνητό σου, για ταξιδάκι, φρόντισε να ελέγξεις την στάθμη νερού του ψυγείου σου και συμπλήρωσε αντιψυκτικό, αν είναι απαραίτητο!



<http://www.autotriti.gr>

<http://www.howstuffwork.com>

<http://ebooks.edu.gr>

Διάφορες άλλες ιστοσελίδες