

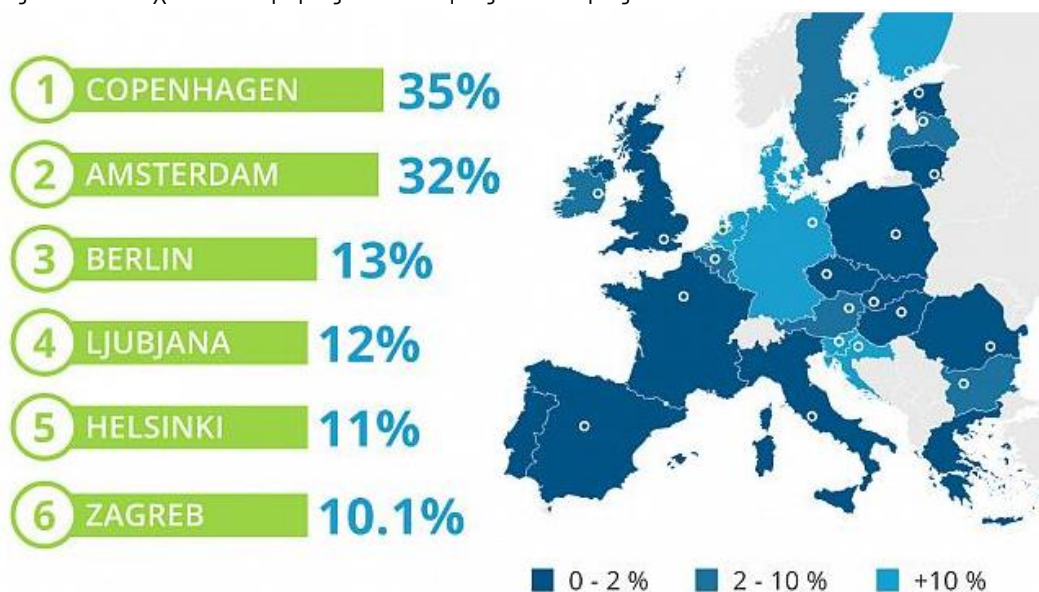
Γιατί οι μαθητές στη Λιβαδειά, δεν χρησιμοποιούν το ποδήλατο;

Άρθρο μαθητών του Εργαστηριακού Κέντρου Λιβαδειάς
Υπεύθυνος καθηγητής : Αγγελής Λουκάς. Αρχ.Μηχανικός

Τομέας Δομικών Έργων
Δομημένου Περιβάλλοντος
& Αρχιτεκτονικού Σχεδιασμού



Οι ευεργετικές επιδράσεις της χρήσης του ποδηλάτου στον σύγχρονο τρόπο ζωής είναι αδιαμφισβήτητες. Η τακτική χρήση του ποδηλάτου βελτιώνει την υγεία και αυξάνει το προσδόκιμο της ζωής. Το ποδήλατο δεν χρειάζεται καύσιμα και είναι το πιο πράσινο μέσο μετακίνησης. Οι πολίτες που χρησιμοποιούν ποδήλατο εξοικονομούν χώρο στις πόλεις, δεν προκαλούν θόρυβο και αναβαθμίζουν το αστικό περιβάλλον. Το ποδήλατο αποτελεί έναν θαυμάσιο άξονα οικονομικής ανάπτυξης καθώς, από τη μια η χρήση του δεν απαιτεί ακριβές υποδομές (σε σχέση με αυτές του αυτοκινήτου ή των άλλων μέσων μεταφοράς) και από την άλλη δικαιολογεί έξυπνες και αποδοτικές επενδύσεις. Επίσης η χρήση του στην πόλη δεν είναι όσο επικίνδυνη φαίνεται. Εξαιρεση ορισμένες πόλεις που δεν έχουν ακόμη τις κατάλληλες υποδομές.



Source: ECF

Από τα στατιστικά δεδομένα συμπεραίνουμε ότι οι ευρωπαίοι πολίτες δε προτιμούν τη χρήση του ποδηλάτου, αν και κατά μέσο όρο το 40% των καθημερινών μετακινήσεων τους βρίσκεται σε μία ιδανική ακτίνα 4 χιλιομέτρων. Πολλοί έχουν ποδήλατο στο σπίτι τους αλλά όπως φαίνεται εκεί μένει. Μόλις το 8% από αυτούς το χρησιμοποιούν στις καθημερινές τους μετακινήσεις, σύμφωνα με το ευρωβαρόμετρο. Μέσα σε αυτό το αρνητικό πλαίσιο η χώρα μας κατέχει άλλη μία αρνητική πρωτιά. Χρησιμοποιεί

λιγότερο από όλες τις άλλες χώρες την ποδηλατοκίνηση. Το φαινόμενο σίγουρα έχει την εξήγηση του ως ένα βαθμό σε αντικειμενικές δυσκολίες όπως η γεωμορφολογία της χώρας αλλά αυτή δεν επαρκεί.

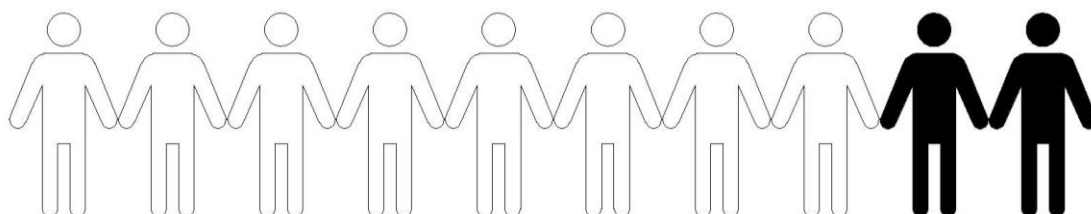
Στην πόλη μας, τη Λιβαδειά, η μειωμένη χρήση του ποδηλάτου είναι εύκολα αντιληπτή. Αυτή η αντιπαράθεση λογικής και πραγματικότητας ώθησε μαθητές στην οργάνωση της σχετικής Δράσης « Γιατί Ποδήλατο;» . Οι μαθητές προσπάθησαν να εντοπίσουν τα προβλήματα που σχετίζονται με την μειωμένη χρήση των ποδηλάτων στην περιοχή τους, να αντιληφθούν το μέγεθος και τις αιτίες αλλά και να προτείνουν λύσεις.

Το σχολικό έτος 2017-2018 οι μαθητές της Β' τάξεως του τομέα Δομ. Έργων, Δομ. Περιβάλλοντος & Αρχιτεκτονικού Σχεδιασμού του ΕΠΑΛ και Εργαστηριακού Κέντρου Λιβαδειάς υλοποίησαν μια μικρή έρευνα στα πλαίσια της παραπάνω δράσης. Θεωρώντας ότι τα αποτελέσματα είναι ενδιαφέροντα, αποφάσισαν να τα κοινοποιήσουν.

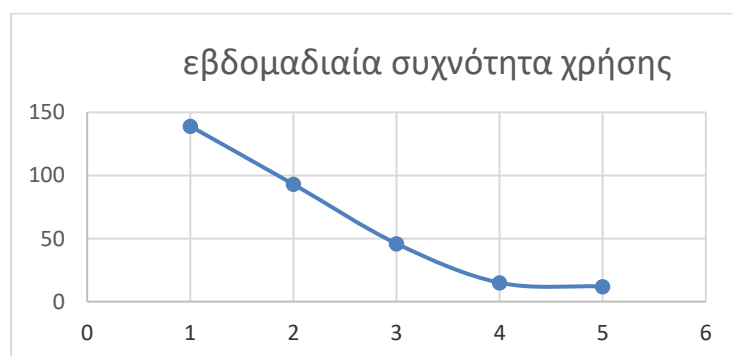
Παρακάτω σας παρουσιάζονται τα ευρήματα προς ενημέρωση και προβληματισμό. Η έρευνα υλοποιήθηκε σε δείγμα άνω των 300 μαθητών που φοιτούν σε όλα τα σχολεία Δευτεροβάθμιας Εκπαίδευσης στην Πόλη της Λιβαδειάς. Η ηλικία των μαθητών που συμμετείχαν ήταν από 14 ως 16 έτη. Η ερευνητική μέθοδος που χρησιμοποιήθηκε ήταν ανώνυμο ερωτηματολόγιο (ποσοτικών χαρακτηριστικών).

Τα ευρήματα έχουν ως εξής:

Ενώ η συντριπτική πλειοψηφία των μαθητών έχει ποδήλατο (τουλάχιστον 8 στους 10)...

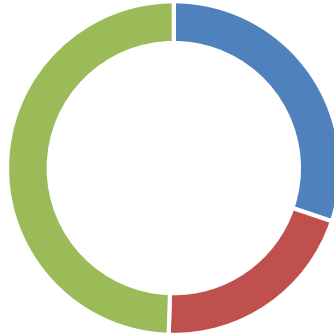


οι μισοί δεν το χρησιμοποιούν καθόλου, ενώ οι υπόλοιποι ελάχιστες φορές!!!



Μάλιστα από αυτούς τους ελάχιστους που το χρησιμοποιούν το κάνουν κυρίως για διασκέδαση παρά για άθληση και μετακίνηση.

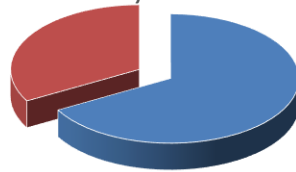
για ποιό λόγο χρησιμοποιώ το ποδήλατο μου ;



■ μετακίνηση ■ άθληση ■ διασκέδαση

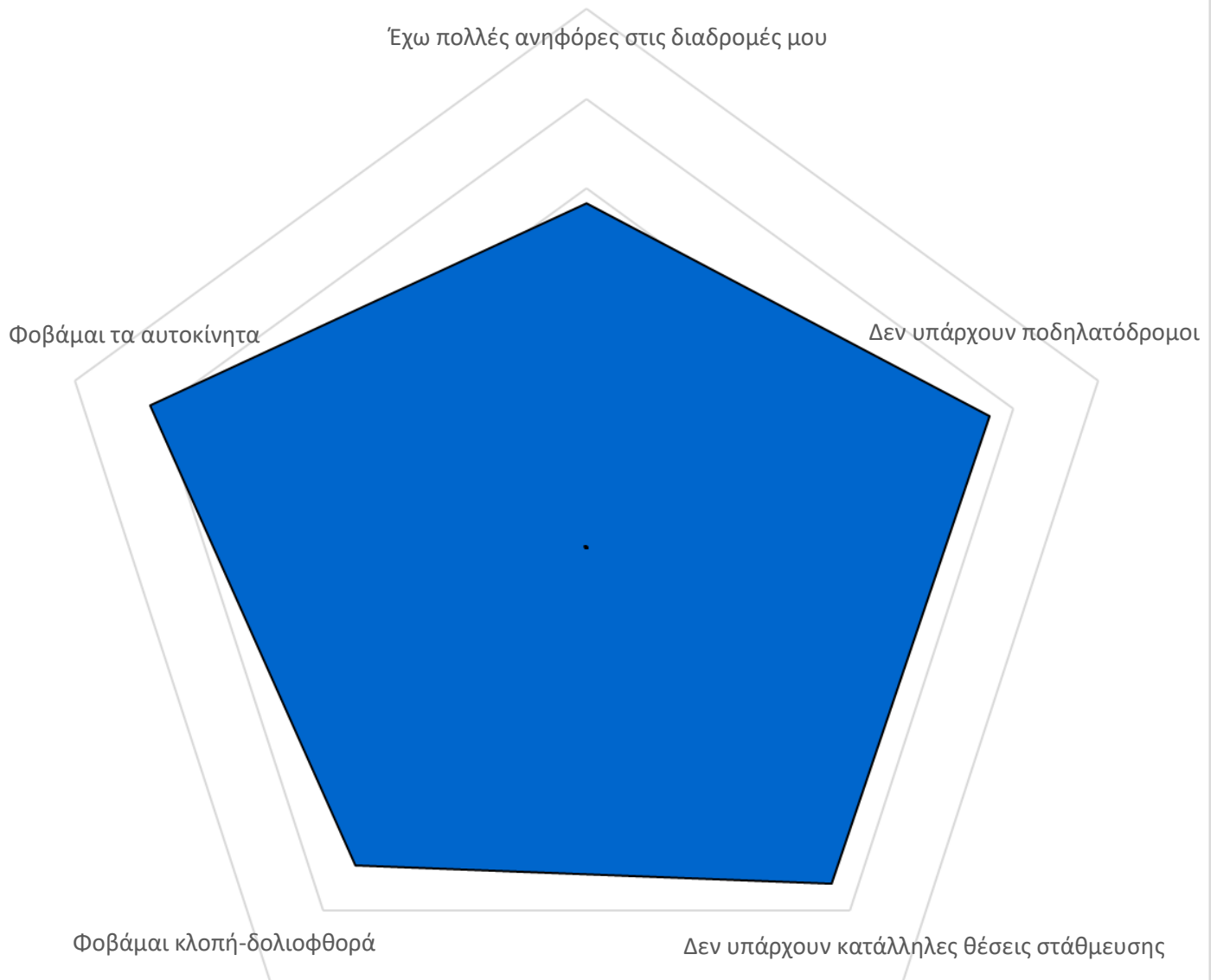
Σίγουρα πάντως το φαινόμενο λειτουργεί δυνητικά, μιας και οι 2 στους 3 υποστηρίζουν ότι θα χρησιμοποιούσαν το ποδήλατο τους αν έβλεπαν και τους υπόλοιπους να το κάνουν.

αν έβλεπες περισσότερους να χρησιμοποιούν το ποδήλατο, θα το χρησιμοποιούσες και εσύ περισσότερο;



■ ναι
■ όχι

πόσο σας εμποδίζουν τα παρακάτω προβλήματα ώστε να χρησιμοποιείτε περισσότερο το ποδήλατο σας

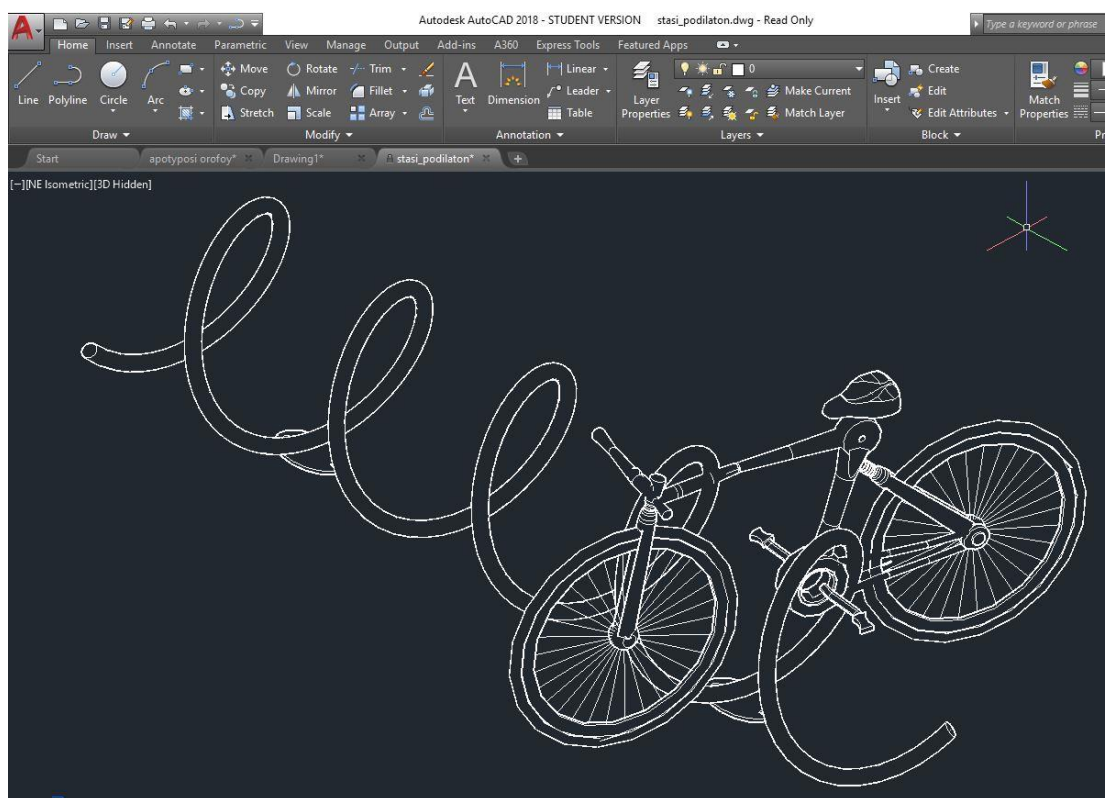


Έντονο ενδιαφέρον παρουσιάζει τέλος ότι ενώ αναμενόταν ως μεγαλύτερο πρόβλημα η μορφολογία της πόλης μας, που έχει πολλές ανηφορικές διαδρομές, τελικά οι μαθητές δεν προβληματίζονται τόσο από αυτό αλλά από άλλους παράγοντες.

Οι μαθητές δεν χρησιμοποιούν το ποδήλατο τους, κυρίως επειδή φοβούνται την ανάρμοστη συμπεριφορά των αυτοκινούμενων. Έπειτα σίγουρα τους προβληματίζει το θέμα των υποδομών (ποδηλατόδρομοι, θέσεις στάθμευσης κ.α.) και λιγότερο όλων τα θέματα κλοπής-δολιοφθοράς.

Εκτός από τα αποτελέσματα της διερεύνησης του φαινομένου της μη χρήσης του ποδηλάτου από τους μαθητές στην πόλη, οι μαθητές προέβησαν και σε προτάσεις μέσω των μαθημάτων τους και στο πλαίσιο της δράσης που ανέλαβαν.

Έτσι με κανόνα τα αποτελέσματα της έρευνας τους συνειδητοποίησαν ότι ένα ζήτημα που θα μπορούσε να αντιμετωπιστεί εύκολα και άμεσα ήταν αυτό των υποδομών στάθμευσης. Αποφάσισαν να μελετήσουν και να κατασκευάσουν μια πρότυπη στάση ποδηλάτων για τα σχολεία της πόλης.



Εικόνα 1 ΑΠΟΣΠΑΣΜΑ ΑΠΟ ΤΟΝ ΣΧΕΔΙΑΣΜΟ ΣΕ Η/Υ

Στην διαδικασία αυτή οι μαθητές ανέλυσαν τεχνολογικά και εργονομικά το αντικείμενο σχεδιασμού τους. Πρότειναν διάφορες τυπολογίες, και αποφάσισαν την πιο επιθυμητή. Σχεδίασαν στον υπολογιστή την πρότασή τους, την εκτύπωσαν στον τρισδιάστατο εκτυπωτή τους και κατέληξαν στην κατασκευή και εγκατάσταση ενός πραγματικού μοντέλου, στην αυλή του σχολείου τους. Ελπίζοντας ότι η πρότασή τους θα υιοθετηθεί από τους αρμόδιους φορείς περιμένουν να δουν την δημιουργία τους να κοσμήει και άλλα σχολεία και μαζί της να αλλάξει η καθημερινότητα της πόλης...



Εικόνα 2 ΦΩΤΟΓΡΑΦΙΑ ΚΑΤΑ ΤΗΝ ΚΑΤΑΣΚΕΥΗ ΠΡΟΤΥΠΗΣ ΣΤΑΣΗΣ ΠΟΔΗΛΑΤΩΝ



Εικόνα 3 ΦΩΤΟΓΡΑΦΙΑ ΑΠΟ ΤΟ ΤΕΛΙΚΟ ΕΡΓΟ