

Ασφαλής οδήγηση στη βροχή.

Μαθητική Ομάδα: Γ' τάξη ΕΠΑΛ - ΕΚ (Εργαστηριακού Κέντρου) Λιβαδειάς της ειδικότητας Οχημάτων

Υπεύθυνος εκπ/κός: Μπαλτσιώτης Λάμπρος(Τεχνολόγος Οχημάτων)

Κύριο χαρακτηριστικό του Φθινοπώρου καθώς και του Χειμώνα είναι οι βροχές και η ομίχλη (σε κάποιες περιπτώσεις), με αποτέλεσμα βρεγμένο ή ακόμα και πλημμυρισμένο οδόστρωμα. Οι συνθήκες αυτές απαιτούν την αμέριστη προσοχή μας κατά την οδήγηση τόσο στις καθημερινές μας μετακινήσεις, όσο και στο ταξίδι.



Newsbeast

Όταν λοιπόν κινούμαστε σε βρεγμένο οδόστρωμα οφείλουμε να είμαστε σωστά προετοιμασμένοι, καθώς παραμονεύουν παγίδες, ορισμένες εκ των οποίων μπορούν να αντιμετωπιστούν έγκαιρα, εφόσον είμαστε προνοητικοί και προσεκτικοί. Παρακάτω ακολουθούν δέκα σημαντικές συμβουλές για ασφαλείς μετακινήσεις εν μέσω βροχοπτώσεων, έτσι ώστε και εμείς να μη βρεθούμε σε δύσκολη θέση, αλλά και να μην ταλαιπωρήσουμε και τη **πολιτική προστασία!**

Έτσι...

- 1. Τσεκάρουμε ότι τα φωτιστικά σώματα** του αυτοκινήτου (τόσο εμπρός όσο και πίσω) λειτουργούν στην εντέλεια και δεν υπάρχουν καμένοι λαμπτήρες. Σε περίπτωση που ανακαλύψουμε κάτι μεμπτό, προχωρούμε σε αντικατάστασή τους, καθώς με σωστά φώτα βλέπουμε καλύτερα στον δρόμο, ενώ γινόμαστε και ευκολότερα αντιληπτοί από τους άλλους οδηγούς!
- 2. Φροντίζουμε οι υαλοκαθαριστήρες** μας να είναι σε θέση να σαρώνουν άριστα το παρμπρίζ και να μην αφήνουν γραμμές ή θαμπάδες. Δεν επιτρέπεται να μην έχουμε καλή ορατότητα!
- 3. Προσοχή όταν περνάμε από λιμνάζοντα νερά** στους δρόμους. Υπάρχει πιθανότητα, κάτω από την επιφάνεια του νερού, να κρύβεται κάποια λακκούβα, η οποία δεν αποκλείεται να δημιουργήσει ζημιά στα ελαστικά ή στον τροχό του αυτοκινήτου μας, ενώ ελλοχεύει και ο κίνδυνος να χάσουμε τον έλεγχο του οχήματος.

4. Εξαερίζουμε σωστά την καμπίνα του αυτοκινήτου. Παράλληλα, χρησιμοποιούμε τον κλιματισμό για το ξεθάμπωμα των παρμπρίζ. Η ορατότητα είναι το Α και το Ω σε δύσκολες καιρικές συνθήκες.

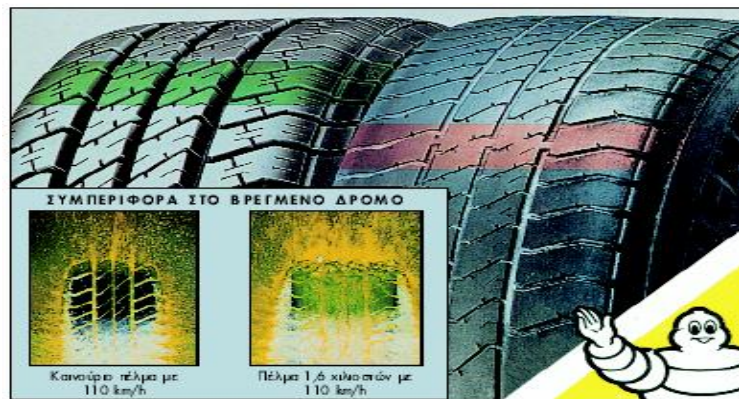
5. Κάνουμε τα πάντα μαλακά. Οδηγούμε με ηρεμία. Αποφεύγουμε τις απότομες επιταχύνσεις και επιβραδύνσεις, διατηρούμε μεγαλύτερες αποστάσεις ασφαλείας από ότι στη στεγνή άσφαλτο, ενώ φερόμαστε ώριμα για να αποφύγουμε δυσάρεστα απρόοπτα, τόσο για εμάς όσο και για τους γύρω μας!

6. Ελέγχουμε τα ελαστικά του αυτοκινήτου μας και τα αντικαθιστούμε εφόσον αυτό κριθεί απαραίτητο. Γενικά λέγεται ότι τα λάστιχα του αυτοκινήτου πρέπει να αλλάζονται κάθε δυο με τρία χρόνια ή κάθε 30.000 με 40.000 χιλιόμετρα. Στην πραγματικότητα κάτι τέτοιο δεν είναι απόλυτα σωστό.

Στην πράξη, δεν υπάρχει μόνο μια απάντηση σχετικά με το πόσο συχνά πρέπει να αλλάζουμε τα ελαστικά ενός αυτοκινήτου κι αυτό γιατί η φθορά τους επηρεάζεται από μια σειρά παραγόντων όπως:

- το στυλ οδήγησης (συντηρητικό, επιθετικό, γρήγορο κλπ),
- ο αριθμός των διανυθέντων χιλιομέτρων ανά έτος,
- η ποιότητα του οδοστρώματος (πχ άσφαλτος, χωματόδρομος κλπ),
- οι καιρικές συνθήκες (ήλιος, βροχή κλπ),
- οι συνθήκες στάθμευσης του οχήματος (πχ στον δρόμο, σε πυλωτή ή σε κλειστό γκαράζ),
- η παλαιότητα (γήρανση) τους.

7. Προσοχή, επίσης, στο συχνό φαινόμενο της **υδρολίθωσης!** Όταν μαζεύεται υπερβολική ποσότητα νερού στο οδόστρωμα δεν προλαβαίνει να διαφύγει όλο αμέσως μέσω των αυλακώσεων του πέλματος του ελαστικού. Έτσι, το πέλμα δεν πατά πλέον στο οδόστρωμα αλλά «κοιμπάει» στο νερό. Σε περίπτωση που διαπιστώσουμε ότι το αυτοκίνητό μας υδρολισθαίνει και χάνουμε τον έλεγχό του, το σημαντικότερο είναι να διατηρήσουμε την ψυχραιμία μας. Δεν φρενάρουμε, κρατάμε σταθερό το τιμόνι και αποφεύγουμε απότομες κινήσεις, ενώ κόβουμε ταχύτητα, αφήνοντας το γκάζι. Αν τα ελαστικά μας βρίσκονται σε καλή κατάσταση, η πρόσφυση θα επανέλθει σχεδόν αμέσως



8. Ελέγχουμε ότι η ρεζέρβα μας βρίσκεται σε καλή κατάσταση, καθώς και το προειδοποιητικό τρίγωνο το οποίο τοποθετούμε στον δρόμο σε περίπτωση ανάγκης. Παράλληλα, δεν ξεχνάμε να τσεκάρουμε το φαρμακείο που διαθέτει το όχημα, προσθέτοντας ό,τι λείπει. Οι λεπτομέρειες κάνουν τη διαφορά!

9. Διεξάγουμε έναν χειμερινό έλεγχο στο αυτοκίνητό μας, τον οποίο μάλιστα αρκετές εταιρείες προσφέρουν εντελώς δωρεάν. Η πρόληψη δεν έβλαψε ποτέ κανέναν!

10. Ξεκινάμε νωρίτερα από το σπίτι για τις καθημερινές μετακινήσεις μας, καθώς η βροχή δημιουργεί καθυστερήσεις στην κυκλοφορία, με αποτέλεσμα οι οδηγοί να γίνονται νευρικοί αντί να παραμένουν ψύχραιμοι, άρα οι κίνδυνοι ενδεχόμενων ατυχημάτων να αυξάνονται.

Πηγές : Andro.gr [<http://www.andro.gr/style/snow-driving/>]
ΣΠΥΡΟΣ ΧΩΤΟΣ (sh@newsauto.gr)
www.lifo.gr
<http://www.pi-schools.gr/>